

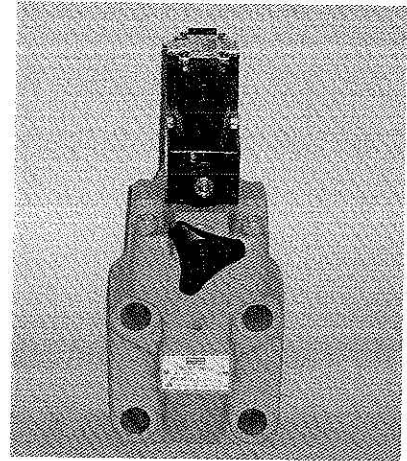
SOLENOID CONTROLLED RELIEF VALVE

DBS-G * *

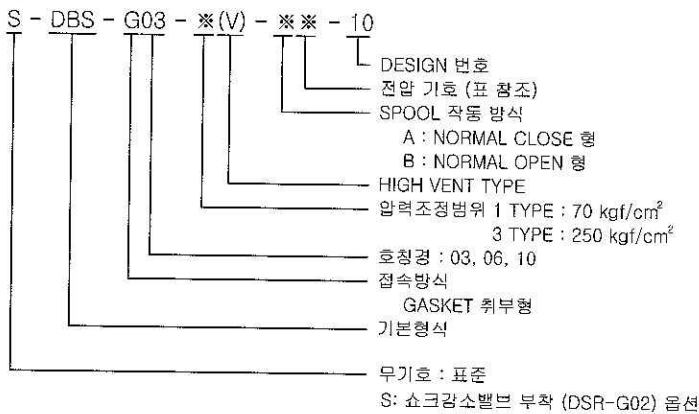
- ◎ 이 밸브 자체로서 Unload valve의 작동을 하기 때문에 Unload 회로가 불필요하게 됩니다.
- ◎ 회로의 간소화, 보수관리가 용이합니다.
- ◎ 리모트 콘트롤 밸브 MRV-S 및 MRV-W를 사용하면 2압 제어 및 3압 제어가 가능합니다.
- ◎ 쇼크감소 밸브(DSR-G02)를 부착하면 유압 주회로의 절환쇼크를 감소할 수 있습니다.

■ 사양

형 식 기 호 (Gasket 취부형)	호칭경	최고조정압력 (kgf/cm ²)	최대유량 (ℓ/min)	통용 Solenoid 형 식	중 량 (Kg)	
DBS-G03-1	3/8"	70	100	KSO-G02-3B-3H (A형)	6.6	
DBS-G03-3		250				
DBS-G06-1	3/4"	70	200		KSO-G02-3B-3T (B형)	8.1
DBS-G06-3		250				
DBS-G10-1	1-1/4"	70	380			
DBS-G10-3		250				

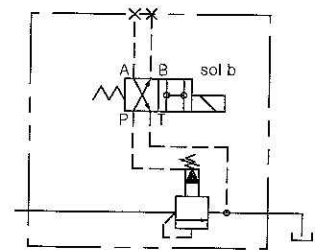


■ 형식기호 설명



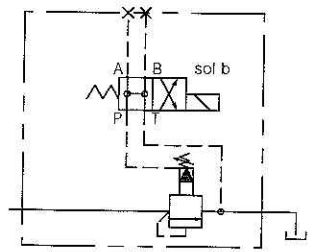
◎ NORMAL CLOSE 형(A형)

JIS기호



◎ NORMAL OPEN 형(B형)

JIS기호



■ Sub-plate 형식기호

형식기호	접속관경 PT	중량 (Kg)	통용 VALVE 형식
DB-03M	3/8	2.4	DBS-G03-※
DB-03M04	1/2	3.1	
DB-06M	3/8	4.7	DBS-G06-※
DB-06M08	1	5.7	
DB-10M	1-1/4	6.5	DBS-G10-※
DB-10M12	1-1/2		

■ 부속품

형식기호	육각볼트
DBS-G03-※	M12 x 70L 2EA, M12 x 90L 2EA
DBS-G06-※	M16 x 60L 2EA, M16 x 80L 2EA
DBS-G10-※	M20 x 90L 2EA, M20 x 110L 2EA

■ 전압 기호

전압 기호	전원 전압
A	AC100V(50/60Hz) 110V(60Hz)
B	AC200V(50/60Hz) 220V(60Hz)
N	DC12 V
P	DC24 V

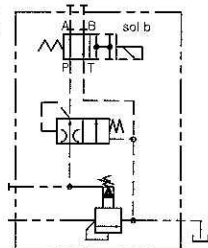
■ 취급방법

- ◎ Tank port 배압은 최대한 낮게 사용해 주십시오.(5kgf/cm² 이하)
또한 Vent접속구 부착된 Remote control valve에 따라서 원격제어 하는 경우는 Remote control valve와의 배관은 OST(유압용강관) 내경 Ø4이하 3m 이내로 하십시오.
- ◎ Unload 압력은 Relief valve(DB-G※※)를 참조해 주십시오.
- ◎ Sub-plate는 Relief valve (DB-G※※)용과 공용입니다.
필요치수는 Relief valve용 Sub-plate(DB-※※M※※)를 참조해 주십시오.
- ◎ Sub-plate가 필요할 경우는 상기 Sub-plate 형상기호에 따라 주문해 주십시오.
- ◎ Sub-plate형은 취부 Bolt가 부착되어 있습니다.
- ◎ 쇼크감소 밸브 부착시 BOLT는 M5x75L (4EA)를 사용해 주십시오.

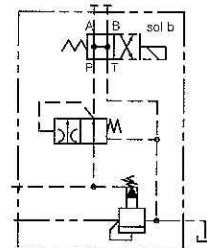
■ OPTION

- ◎ 쇼크감소 밸브 (DSR-G02) 부착
SOLENOID CONTROLLED RELIEF VALVE 의 절환 작동중에 쇼크를 감소시키기 위하여 VENT LINE에 쇼크감소 밸브를 설치하여 주회로의 충격을 감소시킨다.

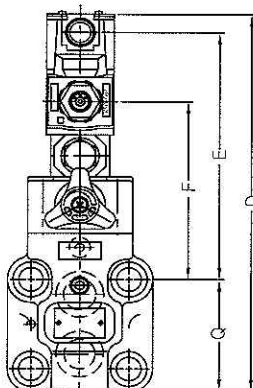
-. NORMAL CLOSE
TYPE "A"



-. NORMAL OPEN
TYPE "B"



- ◎ 쇼크감소 밸브 (DSR-G02) 부착 외형치수도



형식기호	Q	F	E	D
S-DBS-G03-※※	74.8	116.2	167.7	256
S-DBS-G06-※※	83.5	132.5	184	281
S-DBS-G10-※※	107.9	155.6	207.1	330.5